

**VOLVO
PENTA**

VELEROS

Motores probados, sistema Saildrive y opciones para todas las condiciones



Un gran equipamiento. Una gran navegación.

Para un navegante, no hay mejor sensación que la del viento en las velas, el sol en el rostro y una embarcación perfectamente trimada. ¿Esa sensación fue lo que le enamoró del mundo de la navegación por primera vez? Es probable. Pero si hay una cosa segura, es que con el equipamiento de Volvo Penta a bordo, se puede relajar y disfrutar de esos momentos de navegación emocionantes, relajantes y sencillamente extraordinarios.

Tanto si lo que necesita es un sistema Saildrive fiable, un software de última generación o unos mandos ergonómicos especialmente diseñados para veleros, tendrá la respuesta en nuestra gama de equipamiento.

Aquí la clave es la innovación. Buscamos constantemente nuevas formas de hacer que su experiencia de navegación sea más fácil y más agradable, incluso en las situaciones más extremas.





“Desde la moderna función con gesto de pellizco para ampliar del sistema Glass Cockpit hasta la sensación de nuestros mandos mecánicos, Volvo Penta simplifica la experiencia de la navegación.”

Cómo simplificar su experiencia en un velero.



Refrigeración por agua dulce como equipamiento de serie.

Purgado rápido de combustible.

Eficaz silenciador de admisión que contribuye a un bajo nivel de ruido del motor.



Resistente correa múltiple en V con tensor de fácil uso.

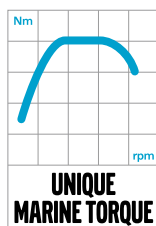
Alternador de 115 A con sensor de carga incorporado.



Bloque de motor rígido para reducir el ruido.

Diseño de motores de fama mundial

Los motores diésel Volvo Penta han demostrado su fiabilidad y eficacia en todo el mundo. Nuestros motores para veleros son conocidos en toda la comunidad internacional de la navegación por su destacada potencia y su funcionamiento silencioso.



Par motor para veleros

Los motores Volvo Penta ofrecen un elevado par a revoluciones bajas. Eso significa una gran potencia y una rápida respuesta durante las maniobras en puerto.

Revoluciones bajas: elevado confort

Todos los motores tienen un régimen nominal de bajas revoluciones, lo que significa únicamente entre 1.800 y 2.300 rpm a velocidad de crucero. El resultado es un nivel mínimo de vibraciones y ruido que se reduce aún más si la embarcación dispone de Saildrive.

Arranques fiables

Los arranques son muy fiables y rápidos gracias al precalentamiento automático y el solenoide de arranque activado por relé. La parada eléctrica se incluye como equipamiento de serie.

Carga eficaz

Los veleros actuales dependen de la electricidad. Todos los motores están equipados de serie con carga de gran capacidad. El alternador de 115A dispone de un sensor de carga incorporado que proporciona el voltaje de carga correcto a las baterías. El D3 tiene un alternador de 180A. En todos los modelos se puede montar en el motor un alternador adicional.

Especificaciones

Motores	Cigüeñal kW/CV	Eje de hélice kW/CV	rpm nominales	Número de cilindros	Cilindrada, litros	Alternador de 12 V	Alternador de 24 V
D1-13	9,0/12,2	8,6/11,8	3200	2	0,5	115 A ⁽¹⁾	-
D1-20	14/19	13/18	3200	3	0,8	115 A ⁽¹⁾	-
D1-30	20/27	19/26	3200	3	1,1	115 A ⁽¹⁾	-
D2-50	37,5/51	36/49	3000	4	2,2	115 A ⁽¹⁾	-
D2-60	44/60	42/58	3000	4	2,2	115 A ⁽¹⁾	-
D2-75	55/75	53/72	3000	4	2,2	115 A ⁽¹⁾	-
D3-110	81/110	78/107	3000	5	2,4	180 A	-
D3-150	110/150	107/146	3000	5	2,4	180 A	-
D4-175	129/175	124/168	2800	4	3,7	150A	80 A

(1) Con sensor de carga incorporado.

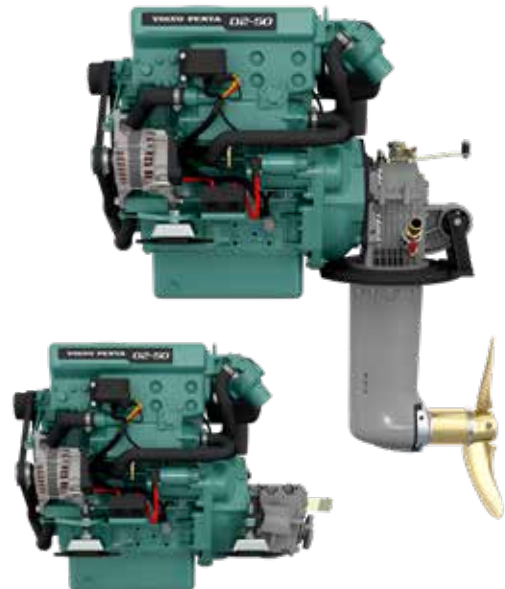
Serie D1/D2

Extremadamente fiable, limpio, silencioso y con mínimas vibraciones. Par alto a bajas revoluciones que facilita las maniobras. Refrigeración por agua dulce como equipamiento de serie. Adaptado al suministro de agua caliente de alta capacidad.



Serie D1

Los motores más compactos de la gama son motores marinos diésel de 2 y 3 cilindros disponibles con Saildrive o inversores con eje recto o inclinado.



Serie D2

Motores diésel marinos de 4 cilindros. Reductores o Saildrive con eje recto o inclinado.

Serie D3/D4

Motores diésel marinos con tecnología common-rail y con un impresionante par motor en toda la gama de revoluciones. La serie D3/D4 ofrece motores muy potentes y silenciosos, con consumo reducido de combustible, emisiones muy bajas y excepcional autonomía de crucero.



Serie D3

Motor diésel de 5 cilindros con una cilindrada de 2,4 litros. Increíblemente ligero con turbo y refrigerador. Reductoras con salida en ángulo o transmisión en V.



Serie D4

Motores diésel de 4 cilindros con una cilindrada de 3,7 litros. Turbo y refrigerador. Reductoras con salida en ángulo o transmisión en V.



Remotorización una solución inteligente

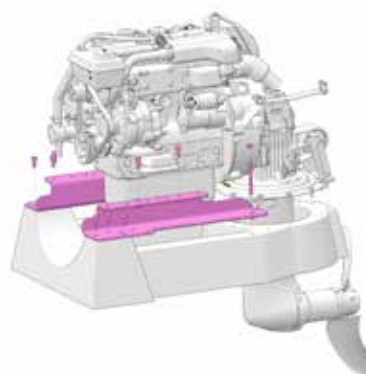
¿Su velero ha perdido algo de su antigua potencia y gloria? Un modo inteligente de mejorar en gran medida su rendimiento es sencillamente sustituir su motor.

Una multitud de ventajas

El cambio a un nuevo motor Volvo Penta aumentará el valor de su embarcación, pero también se beneficiará de un consumo de combustible reducido y una mayor capacidad de carga, así como una reducción en los niveles de sonido, vibración y emisiones.

Kit de cambio de motores D1/D2

Para los motores D1 y D2, Volvo Penta ha desarrollado kits de remotorización para garantizar una sustitución perfecta y rentable, independientemente de la marca de motor que utilice actualmente. Los kits de remotorización están disponibles tanto para instalaciones de ejes como de sistemas Saildrive.



Service and support

Red global de servicios

Todos los productos Volvo Penta cuentan con el respaldo de una red global de concesionarios de servicio, presente en más de 130 países. Estos concesionarios son especialistas en el mantenimiento y la reparación de los productos Volvo Penta y emplean únicamente recambios genuinos Volvo Penta.

Volvo Penta Action Service

Nuestra red global de concesionarios está respaldada por el servicio Volvo Penta Action Service, que ofrece asistencia las 24 horas del día, todos los días del año, en 28 idiomas.
www.volvopenta.com/actionservice.

Cobertura ampliada

Nuestra garantía limitada internacional cubre todo el paquete del motor durante 2 años y los principales componentes durante 3 años más. Con la Cobertura ampliada, mantendrá la protección total durante el tercer, cuarto o quinto año para disfrutar de una total tranquilidad. La Cobertura ampliada podrá adquirirse hasta 6 meses después del registro de la garantía.

Duplicate la garantía de los recambios

Los recambios genuinos Volvo Penta y los accesorios están cubiertos por nuestra garantía estándar de 12 meses. Si se los suministra e instala un concesionario autorizado de Volvo Penta, ampliaremos su garantía a 24 meses, incluida la mano de obra.



Busque su distribuidor

Visite www.volvopenta.com/dealerlocator o descargue nuestra aplicación para buscar entre los 3.500 concesionarios en todo el mundo.

El Saildrive original

El aceite del sistema Saildrive puede cambiarse desde el interior de la embarcación.

Tanto si se estrena en el mundo de la navegación, como si es un navegante experimentado, seguro que busca un paquete altamente eficiente de motor, unidad propulsora y hélice para realizar maniobras potentes y con capacidad de respuesta, es decir, un sistema Volvo Penta Saildrive. Tras años de desarrollo, hemos creado un sistema propulsor con baja resistencia navegando y una propulsión altamente efectiva. Y puesto que comprendemos las necesidades del navegante moderno, hemos incorporado toda una variedad de funciones adicionales.

○ Montaje suspendido sobre tres puntos que reduce al mínimo el ruido y las vibraciones sin necesidad de alineación.

○ Amortiguador de golpes que protege el motor en caso de impacto.

○ Sistema de propulsión y hélices aislado eléctricamente para reducir al mínimo el riesgo de corrosión.

○ El diseño optimizado hidrodinámicamente reduce la resistencia al navegar.

○ Las palas se abren y se cierran con un fiable mecanismo dentado cónico.

○ Ánodo dividido que se puede sustituir sin tener que desmontar la hélice.



Las hélices plegables ofrecen menos resistencia, más potencia y mayor fiabilidad.



Hélices plegables

Menos resistencia

Con la hélice plegable de Volvo Penta se puede alcanzar una velocidad superior hasta en 1,5 nudos con respecto a la que se conseguiría con una hélice fija. Esto aumentará el placer de navegar.

Más potencia

Empuje eficaz, incluso marcha atrás, gracias a una geometría de palas altamente eficaz. Esto supone una excelente maniobrabilidad en espacios reducidos y una reducida distancia de parada.

Funcionamiento suave

El diseño de pala de barrido (gran inclinación) garantiza un funcionamiento eficaz, un bajo nivel de ruido y mínimas vibraciones durante la navegación. El diseño de barrido también ofrece una apertura segura de las palas al dar marcha atrás.

Excelente durabilidad

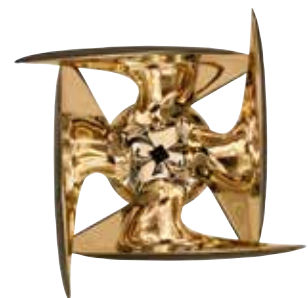
Todas las hélices plegables de Volvo Penta están fabricadas en una aleación de nibral (níquel, bronce y aluminio) especialmente desarrollada para ofrecer una gran durabilidad y resistencia a la corrosión.



2 palas. Para 13–40 CV.



3 palas. Para 20–75 CV.



4 palas. Para 50–75 CV.

Hélices Saildrive	D1-13	D1-20	D1-30	D2-50	D2-60	D2-75
Hélices plegables, 2 palas	○	○	○			
Hélices plegables, 3 palas		○	○	○	○	
Hélices plegables, 4 palas					○	○
Hélices fijas	○	○	○	○	○	○

También se dispone de hélices plegables para instalaciones de ejes.

Opciones para navegantes y tripulación

Además de nuestra gama de motores, propulsores y hélices de alto rendimiento, ofrecemos a los navegantes y a su tripulación una amplia gama de opciones que aportan mayor confort, seguridad y control. A continuación se incluye una selección que le ayudará a disfrutar aún más de su experiencia en el mar. Para ver más piezas y accesorios, consulte www.volvopentashop.com.

EVC para motores D3 y D4.

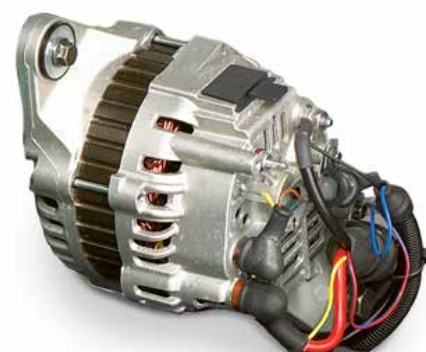
EVC es la plataforma electrónica de Volvo Penta con cableado reducido y conectores de gran rendimiento en entornos marinos. EVC ofrece mayor fiabilidad y nuevas funciones:

- Control continuo y protección del motor y la transmisión.
- Fiabilidad considerablemente mejorada y prolongada vida útil en comparación con el sistema eléctrico tradicional.



Volvo Penta Easy Connect

Visualice los datos de su motor, embarcación y ruta directamente en su móvil o tablet. Para ello, solo tiene que instalar la aplicación y la interfaz en su embarcación. También incluye la función NMEA2000, que le permite visualizar los datos del motor en un trazador de gráficos o plotter compatible.



Alternador adicional

Los motores Volvo Penta tienen alternadores adaptados perfectamente al par del motor, para ofrecer una carga adicional sin pérdida de potencia de maniobra. La actualización con un alternador adicional proporcionará carga de gran capacidad para sistemas de 12 V y 24 V.





Sistema Glass Cockpit

Los motores D3 y D4 ofrecen una integración total con EVC, con lo que se obtiene una solución exclusiva de Glass Cockpit y un salpicadero despejado y claro. Con Glass Cockpit puede reunir toda la información del patrón en un solo lugar para obtener un control al instante: la pantalla de fácil manejo y con gesto de pellizco para ampliar la imagen.



Mandos optimizados

Los mandos de Volvo Penta, con un diseño ergonómico y una sensación sólida, se han diseñado especialmente para su funcionamiento fiable en veleros.



Mandos accionados electrónicamente (EVC) de montaje lateral para las series D3/D4.



Diseño compacto y riesgo mínimo de enredo.

La palanca y la placa de la cubierta están fabricadas con acero pulido inoxidable y de alta calidad.

El mando incluye protección contra salpicaduras, con dos anillos de sellado integrados y una tapa de goma. La actualización de instalaciones antiguas es sencilla.

Mandos accionados electrónicamente de montaje lateral para las series D1/D2.

**VOLVO
PENTA**

www.volvopenta.com